

AHMAD ZABEN OD MSc
NURIA NIERGA OD
LAURA PEREZ OD
OPTOMETRISTAS

Optipunt news

VOLUMEN I NEWSLETTER

FEBRERO 2009

PORTADA

- Miopia y esfuerzo físico
- Que es optometrista?
- Lentes halloween
- Consejos de salud ocular



12º aniversario
de Optipunt

Miopes y esfuerzo físico

Miopes y esfuerzo físico

Los miopes no deberían levantar peso ni realizar tareas que requieran un esfuerzo intenso, según un estudio publicado en la revista Epidemiology. La razón es que los afectados por este defecto de refracción, que les impide ver con claridad los objetos lejanos, corren un mayor riesgo de desprendimiento de retina. Los factores primordiales que aumentan las probabilidades de que esta membrana se desplace de su lugar son la obesidad, traumatismos oculares o faciales, cirugía oftalmológica y miopía severa, de forma que los miopes que además tienen una gran exigencia física o levantan peso con asiduidad acumulan más papeletas para este problema, que requiere cirugía.

¿Quién es y qué labores realiza el óptico optometrista?

Por su profunda, extensa y valiosa formación universitaria, pueden reconocer y tratar para aquellas condiciones que requieran entrenamiento visual, procedimientos preventivos para la compensación de anomalías visuales y detectar las condiciones patológicas ocula-

rio apropiado. Todo ello redundará en la importancia que la Óptica y Optometría y el óptico optometrista tienen en el desempeño de las prestaciones de asistencia sanitaria. No es infrecuente que un óptico optometrista sea el primer contacto para la detección de trastornos sistémicos no sospechados, tales como hipertensión, diabetes y tumores cerebrales



res y sistémicas reflejadas en los ojos y, siempre que sea necesario, remitir al paciente al oftalmólogo o profesional sanitaria

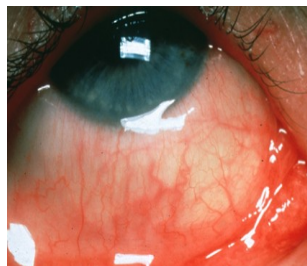


Lentes Halloween

Lentes Halloween

Las lentes de contacto cosméticas utilizadas en Halloween pueden dañar los ojos sin la correspondiente adaptación por parte de un profesional de la visión óptico optometrista. Los riesgos asociados al uso de lentes de contacto cosméticas son conjuntivitis, inflamación, reacción alérgica y abrasión

corneal derivada de una mala adaptación de las lentes de contacto.



Consejos de salud ocular

El uso de gafas de sol no homologadas puede dañar irreparablemente la visión.

No debe administrarse ningún tipo de colirio sin previa recomendación de un especialista.

